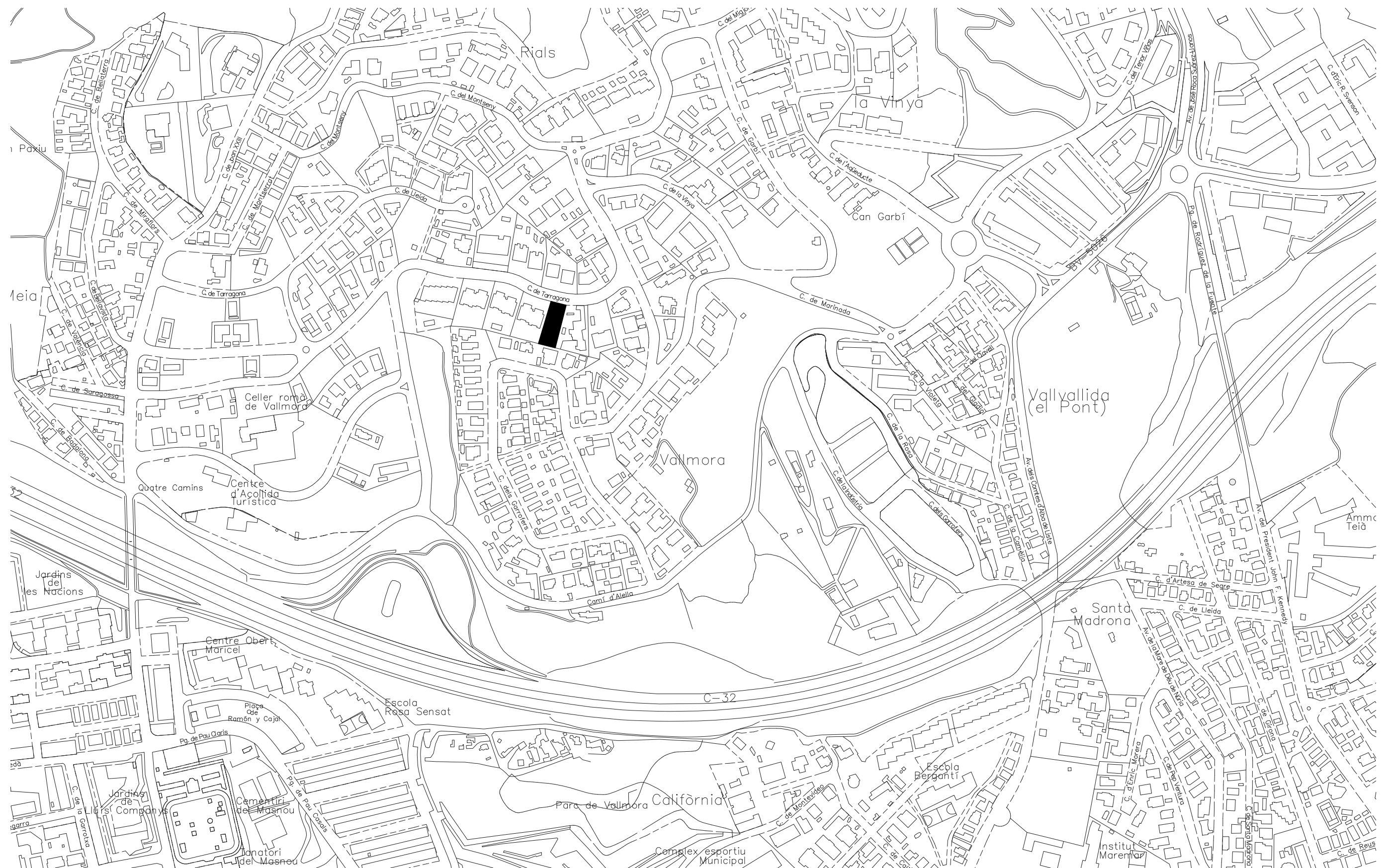
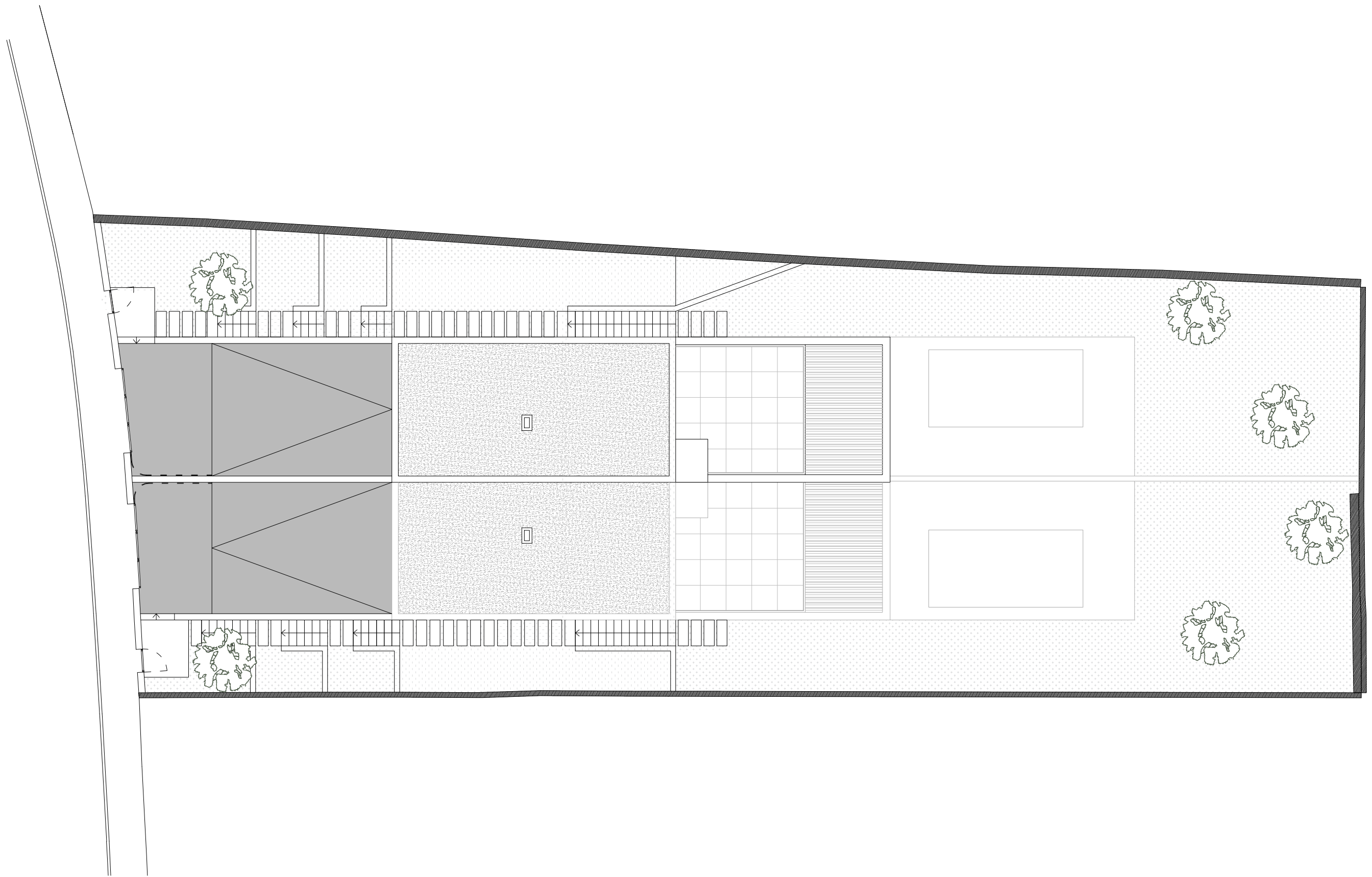


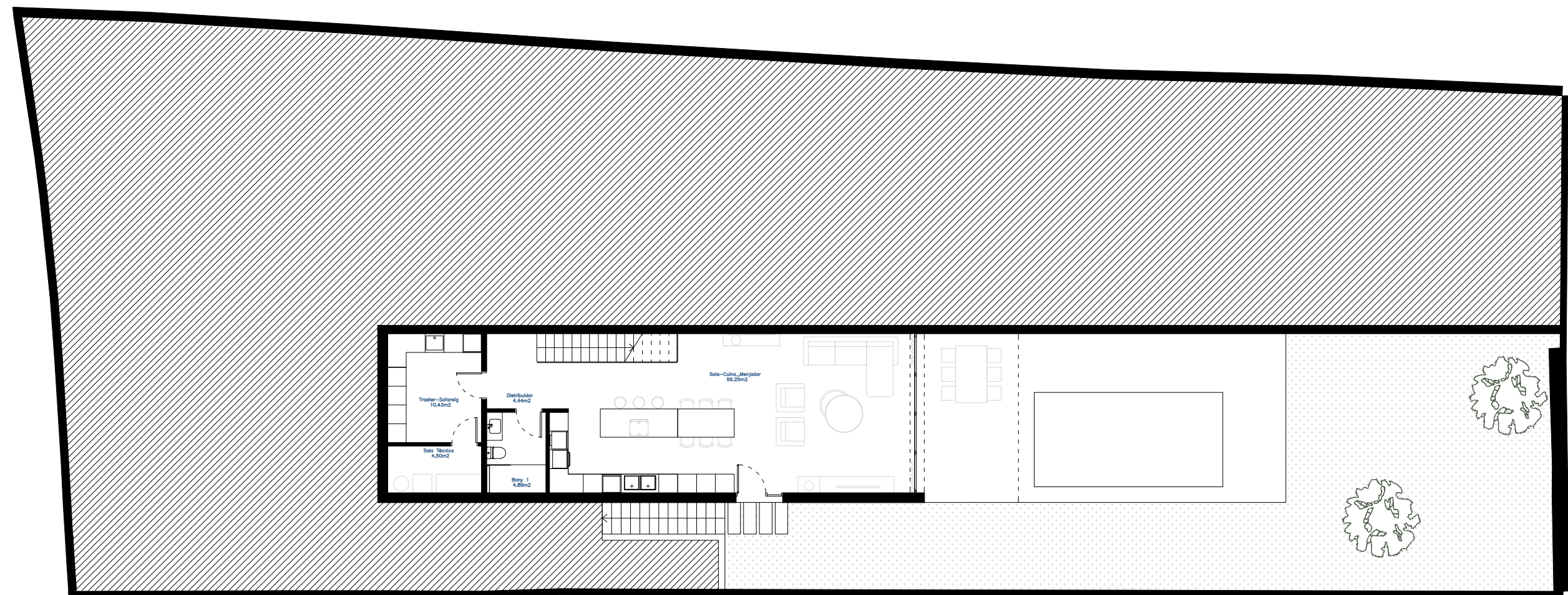
PROJECTE DE 2 HABITATGES
APARELLATS AL CARRER DE
TARRAGONA, 7d I 7e, A TEIÀ.

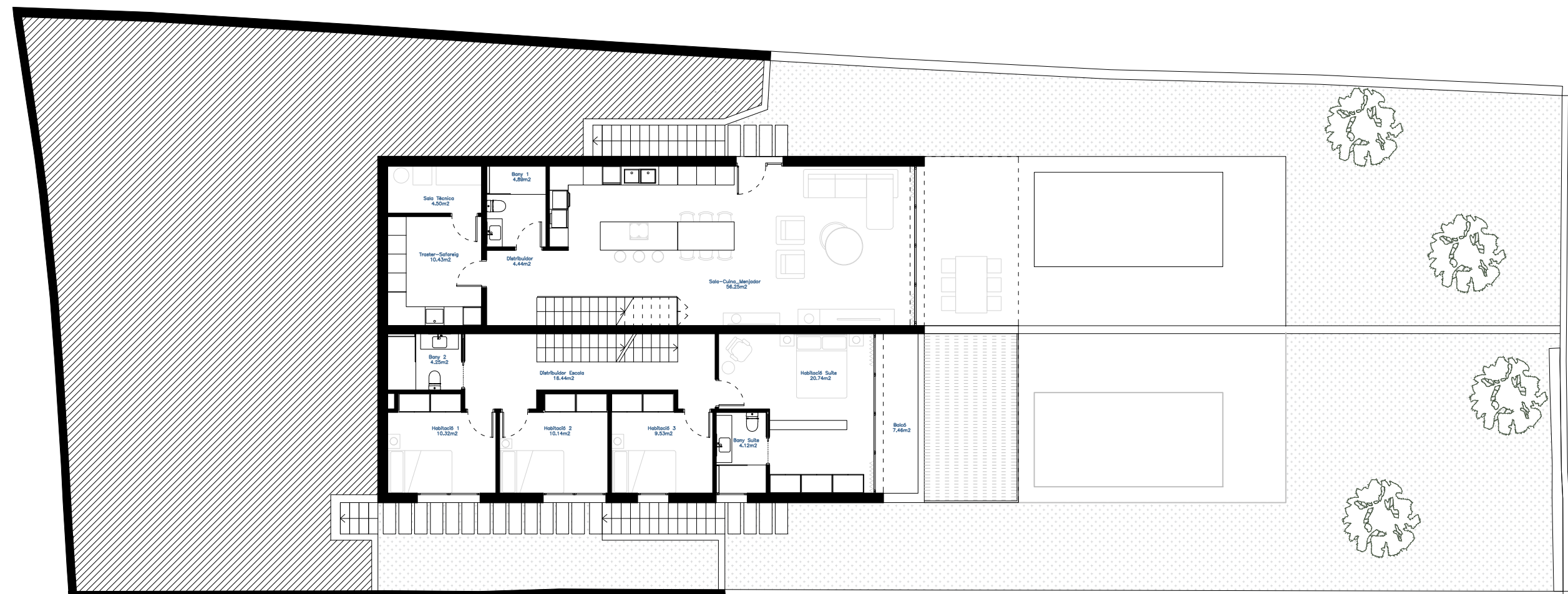
DOSSIER PRESENTACIÓ

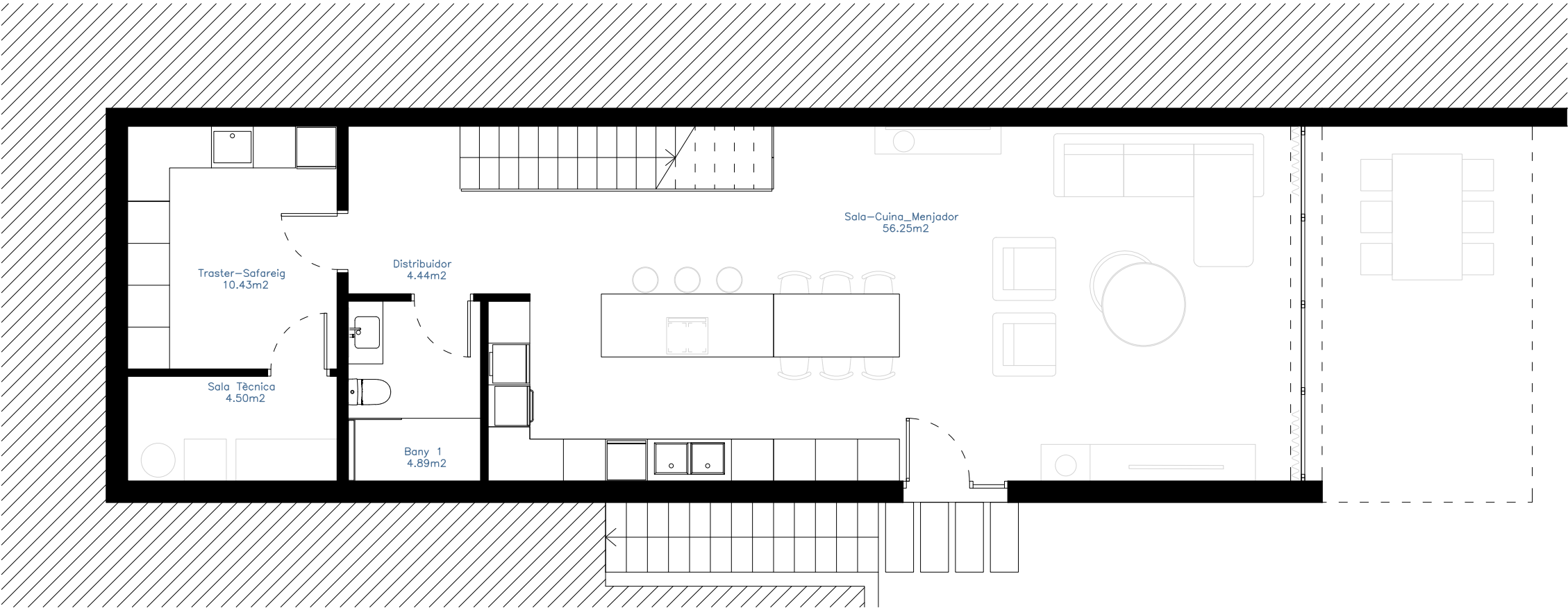


IKONIC HOMIES









HABITATGE 7E

SUPERFÍCIES ÚTILS SOTERRANI/BAIXA	
Sala-Cuina-Menjador	56.25
Distribuidor	4.44
Bany 1	4.89
Traster-Safareig	10.43
Sala tècnica	4.50
TOTAL	80.51



HABITATGE 7D

SUPERFÍCIES ÚTILS SOTERRANI/BAIXA	
Sala-Cuina-Menjador	56.25
Distribuidor	4.44
Bany 1	4.89
Traster-Safareig	10.43
Sala tècnica	4.50
TOTAL	80.51

HABITATGE 7E

SUPERFÍCIES ÚTILS BAIXA/PRIMERA	
Distribuidor-Escala	16.44
Habitació 1	10.32
Habitació 2	10.14
Habitació 3	9.53
Habitació Suite	20.74
Bany 2	4.25
Bany Suite	4.12
TOTAL	75.54
Balcó	7.46

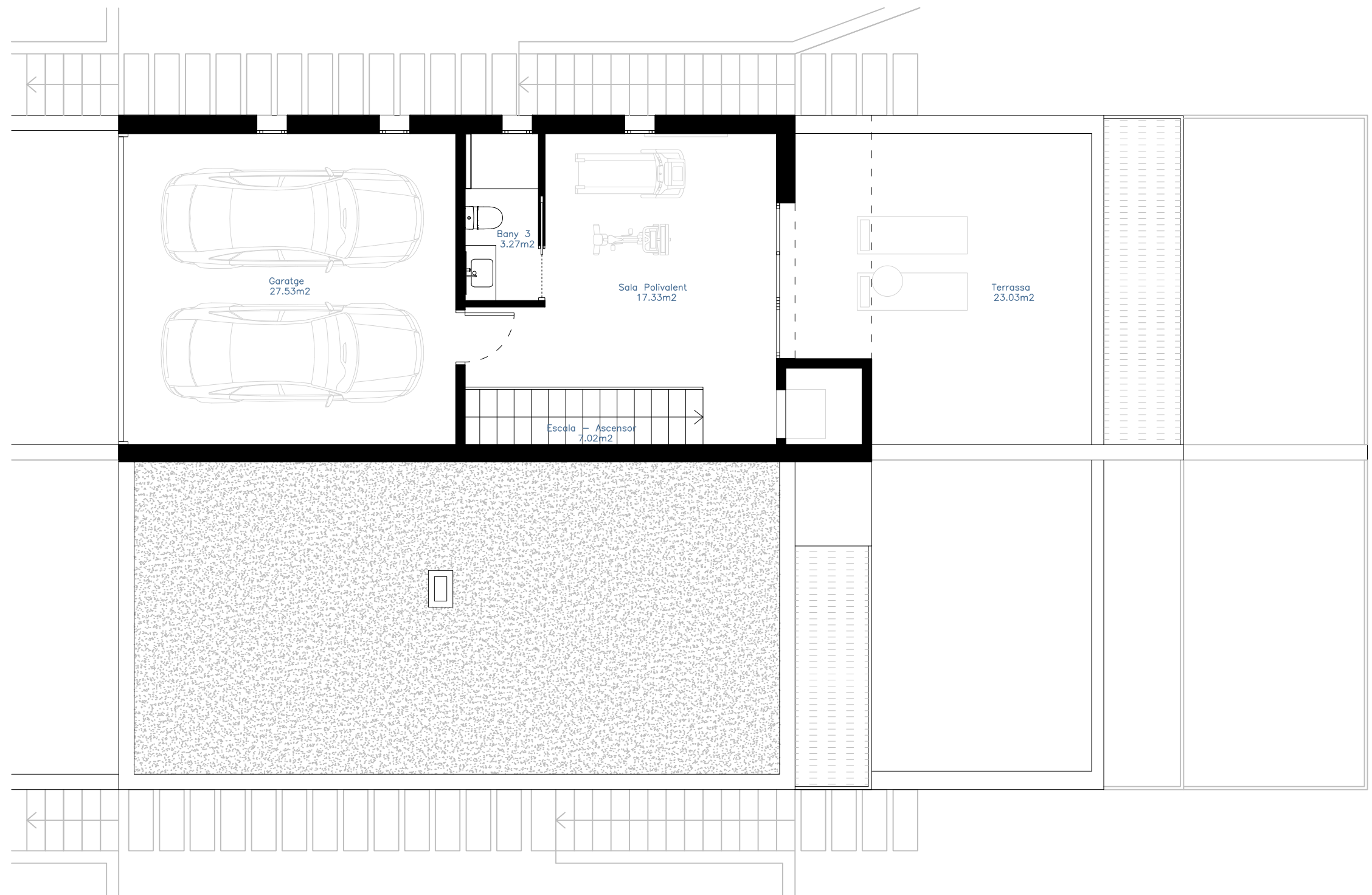


HABITATGE 7D

SUPERFÍCIES ÚTILS BAIXA/PRIMERA	
Distribuidor-Escala	16.44
Habitació 1	10.32
Habitació 2	10.14
Habitació 3	9.53
Habitació Suite	20.74
Bany 2	4.25
Bany Suite	4.12
TOTAL	75.54
Balcó	7.46

HABITATGE 7E

SUPERFÍCIES ÚTILS PRIMERA	
Escalera - Ascensor	7.02
Sala Polivalent	17.33
Bany 3	3.27
Garatge	27.53
TOTAL	55.16
Terrassa	23.03



HABITATGE 7D

SUPERFÍCIES ÚTILS PRIMERA	
Escala - Ascensor	7.02
Sala Polivalent	17.33
Bany 3	3.27
Garatge	27.53
TOTAL	55.16
Terrassa	23.03



IKONIC HOMIES



IKONIC HOMIES



IKONIC HOMIES



IKONIC HOMIES



IKONIC HOMIES



IKONIC HOMIES



IKONIC HOMIES



IKONIC HOMIES



IKONIC HOMIES



IKONIC HOMIES



IKONIC HOMIES



IKONIC HOMIES





IKONIC HOMIES





IKONIC HOMIES



IKONIC HOMIES





IKONIC HOMIES



IKONIC HOMIES



IKONIC HOMIES



IKONIC HOMIES





IKONIC HOMIES



IKONIC HOMIES



IKONIC HOMIES

T7T
TEIÀ

MEMORIA DE CALIDADES

HONORARIOS TÉCNICOS

Estudio topográfico

Estudio geotécnico

Proyecto Básico

Proyecto Ejecutivo

Estudio de Seguridad y Salud

Dirección Facultativa (Arquitecto, Aparejador y Coordinador de Seguridad y Salud)

Control de calidad

Visados proyectos

Certificado energético

Cédula de habitabilidad

Licencia primera ocupación

Certificado instalación eléctrica

ESTRUCTURA

Forjados y muros perimetrales de los sótanos de hormigón armado.

Estructura de pilares y forjados unidireccionales o losas de hormigón armado, según tipología.

CUBIERTA

Cubierta plana no transitable, impermeabilizada con tela asfáltica, aislamiento XPS y acabada en grava de río.

FACHADAS

Composición de fachada, muro tradicional cerámico, trasdosado interior PYL con 80mm de aislamiento, SATE de 40mm y acabado en mortero acrílico y piedra.

CIMENTACIÓN

Cimentación mediante zapatas de hormigón armado y solera de hormigón.

REVESTIMIENTOS

Pavimento porcelánico de gran formato y zócalos a conjunto.

Baños con revestimiento porcelánico hasta el techo.

TABIQUERÍA INTERIOR

Las divisiones interiores de la vivienda se realizarán mediante sistema de tabiquería de placa de yeso laminado fijada mediante perfilera metálica con aislamiento térmico y acústico de lana mineral. En las zonas húmedas la placa de yeso laminado será resistente al agua.

CARPINTERIA EXTERIOR

Carpintería exterior de aluminio con rotura de puente térmico, cámara con gas argón y control solar. Composición del acristalamiento diseñada en función de su orientación. Vidrios laminados en balconeras. Color RAL según diseño. Persianas motorizadas.

CARPINTERIA INTERIOR

Las puertas interiores de madera lacadas en blanco, con burlete acústico. La puerta de acceso a la vivienda será blindada de aluminio con cerradura de seguridad de tres puntos de anclaje según proyecto

COCINA

Cocina de diseño moderno de primera calidad, incluye muebles altos y bajos y una isla. Electrodomésticos integrados de la marca Siemens, totalmente equipada con inducción, campana, horno, micro, lavavajillas, nevera combi. Encimera porcelánica en base y frontal. Grifería Hansgrohe. Fregadero bajo encimera de cuarzo.

BAÑOS

Muebles de baño de diseño moderno con lavabo de encimera porcelánica. Espejo retroiluminado. Griferías empotradas HansGrohe. Sanitarios Roca Ona color blanco. Platos de ducha de resina color blanco a medida de 90cm de ancho. Mampara fija de cristal templado de 6mm antical. Termostáticas de baño-ducha empotrado, teleducha y rociador fijo. Toallero eléctrico.

LAVADERO

Lavadero independiente, con fregadero y grifería. Dispondrá de espacio con preinstalación para una lavadora y una secadora. Alicatado en zona de aguas. Desagüe sifónico para facilitar el drenaje de agua en caso de fallo de aparatos

ACS

Sistema de aerotermia para la producción de ACS (agua caliente sanitaria) de la marca Daikin o equivalente con depósito de 200 litros.

CLIMATIZACIÓN

Sistema de climatización de frío y calor por expansión directa de la marca Daikin o equivalente, con distribución oculta por conductos.

VENTILACIÓN

Sistema de ventilación mecánica con recuperación de calor de la marca Siber o similar.

ELECTRICIDAD

Instalación de electricidad de 9,20 kW de potencia máxima de contratación.

Cuadro de mando y protección de los diferentes circuitos con mecanismos automáticos de seguridad a las sobretensiones y las fugas de corriente, dentro de armario situado en el recibidor, junto con el PAU de telecomunicaciones.

Mecanismos de la marca Legrand o equivalente.

COMUNICACIONES

Armario en la entrada de la vivienda con dos cajas para la centralización de conexiones de los servicios de TV, voz y datos o PAU (Punto Acceso Usuario) junto con el cuadro de protección de los circuitos eléctricos.

Antena colectiva para la recepción de señal TDT/DAB/FM.

Tomas de servicio de televisión por cable con coaxial en el salón comedor y el dormitorio principal.

Tomas de datos con conector RJ45 y cableado UTP cat. 6 en la sala de estar, cocina, dormitorios para la distribución de los servicios de telefonía y de banda ancha (internet).

FONTANERIA

Tuberías de multicapa aislado aprovechando su resistencia a cualquier tipo de agua, su poca rugosidad y su menor conductividad térmica frente a los metales como el cobre. La instalación de saneamiento será de PVC. Las bajantes serán de tipo insonorizado.

DOMOTICA

Instalación domótica para el control solar, videoportero, control de accesos y sistema de climatización.

ILUMINACIÓN

Iluminación con ojos de buey y tiras led empotrados en el falso techo de la vivienda. En la zona exterior se instalarán apliques led.

ACCESOS

Acceso independiente a cada vivienda.

Puerta peatonal metálica con videoportero.

Puerta para vehículos metálica motorizada. Acabado en color corten.

URBANIZACIÓN

Terraza pavimentada con porcelánico.

Piscina independiente de cloración salina de 6x3m de lámina de agua con escalera y banco de obra, revestida interiormente con porcelánico y coronación con porcelánico.

Valla perimetral de obra, según proyecto.

SOSTENIBILIDAD

El proyecto integra soluciones técnicas activas y pasivas para mejorar la eficiencia energética del edificio, que representa una disminución de emisiones de CO2 y una reducción significativa de la demanda energética del edificio en calefacción, refrigeración y agua caliente sanitaria. Lo que permite obtener la máxima clasificación energética, A, tanto en emisiones de CO2 como en consumo energético.

NORMATIVA

Proyecto y ejecución según los requisitos básicos de calidad establecidos por la Ley de Ordenación de Edificación (LOE ley 38/1999) y desarrollados principalmente por el Código Técnico de Edificación (CTE).

OPCIONES NO INCLUIDOS EN EL PRECIO

Ofrecemos la posibilidad de personalizar al máximo la vivienda con:

Placas fotovoltaicas

Ascensor

Depósito de recogida de aguas pluviales

Armarios empotrados

Domótica plus

Chimenea

Persianas graduables y de seguridad

Pérgola bioclimática

Proyecto de interiorismo



657 39 32 39
hola@ikonic.homes
www.ikonic.homes

Port Masnou
Passeig del Port Esportiu s/n
Torre Blava 3ª planta
El Masnou 08320
Barcelona

AVISO LEGAL

Las imágenes de este folleto son una aproximación virtual al aspecto final de una vivienda tipo y no tienen valor contractual. Los acabados descritos o representados gráficamente podrán ser modificados o sustituidos por otros equivalentes que mantengan su función básica para la que han sido prescritos al proyecto, ya sea por razones técnicas, jurídicas, administrativas o de producción.

Los elementos descritos en esta memoria se refieren a los acabados propuestos de una vivienda tipo. Por razones técnicas, jurídicas o de producción, los acabados podrán ser sustituidos por otros equivalentes que mantengan su función básica para la que han sido prescritos al proyecto.

En cualquier caso se ofrece al cliente la opción de personalizar la vivienda con los acabados deseados, teniendo que abonar la diferencia de precio, en el caso de que existiera en comparación con los acabados propuestos.